



FORTE

PROPOSTA
MAPPA QUARTIERI

ALLEGATO
1

Mappatura dei quartieri

Il Masterplan pone al centro la vita delle persone, le relazioni di comunità e la qualità dell'abitare e basa la propria strategia d'intervento sul principio della "prossimità" e della "organizzazione policentrica".

Per implementare i temi della *prossimità* applicati alla città di Reggio Calabria si è avviato uno studio finalizzato a comprendere l'organizzazione della struttura urbana e la sua articolazione in quartieri.

La Città di Reggio Calabria non si è mai dotata di una mappa dei quartieri e sul tema non risultano, al momento, pubblicazioni. Dalla ricerca condotta si è rilevato invece che esistono alcune pubblicazioni dedicate a singoli quartieri e/o rioni.

Nell'elaborare la proposta di mappatura dei quartieri, si è tenuto conto di una serie di elementi di carattere storico-amministrativo, urbanistico, storico-identitario e religioso ed è stata elaborata tenendo conto contemporaneamente di più elementi: fonti storiche, toponimi, cartografie di epoche differenti, presenza di parrocchie, farmacie e scuole elementari/medie, caratteri urbani, aggregazioni amministrative passate, morfologia. Sono state considerate, inoltre le dotazioni dei servizi di prossimità ed è stata svolta una verifica delle delimitazioni delle sezioni censuarie e dei luoghi esterni alla città compatta della costa serviti dal trasporto pubblico locale.

I diversi dati acquisiti e utilizzati:

Aggregazioni storiche di tipo amministrativo

- Comuni aggregati nella "Grande Reggio" (11 Comuni)
- Circoscrizioni storiche - 1978 (12 Circoscrizioni)
- Proposta nuova articolazione circoscrizioni - 2009 (6 Circoscrizioni)

Articolazioni di tipo urbanistico: evoluzione e sviluppo del tessuto urbano

Articolazioni di tipo religioso

- Zone pastorali (n. 7)
- Parrocchie (n. 66)

Informazioni Storico-identitarie

- Informazioni sui Quartieri/Rioni
- Toponimi (ricerche storiche e cartografie storiche in particolare IGM 1886 e IGM 1957)

Servizi di prossimità

- Scuole materne (n. 108)
- Scuole primarie elementari (n. 55)
- Scuole medie (n. 25)
- Farmacie (n. 51)
- Guardia medica (n. 7 sedi)
- Poli sanitari territoriali
- Poli socio-assistenziali di prossimità (n. 4 / 6)
- Strutture socio-assistenziali (n. 33)
- Consultori familiari (4)
- Sportelli postali (n. 38 sportelli)
- Sportelli bancari (n. 27)

Articolazioni funzionali

- Ambiti elettorali (scuole sede di sezione elettorale)
- Codice di avviamento postale (CAP)
- Località Istat (n. 44)
- Sezioni censuarie

Si è tenuto conto anche delle previsioni del *Piano Strutturale Comunale* al fine di considerare le progettualità e/o previsioni d'interesse per il Masterplan. Non si è fatto riferimento agli ATU (Ambiti Territoriali Urbani) individuati dal PSC in quanto, nella maggior parte dei casi non coincidono con i contesti storico-identitari propri dei quartieri, ma rappresentano prevalentemente ambiti urbani delimitati in funzione della natura urbana, dell'epoca e dello stato di conservazione del patrimonio edilizio ed urbanistico. Si evidenzia, infine, che le perimetrazioni dei quartieri e/o dei nuclei diffusi non coincidono con il Territorio Urbanizzato del PSC, che comprende anche territori non edificati.

I perimetri tracciati, che sono solo indicativi, sono frutto di ragionamenti differenti in funzione dei singoli casi; a volte la guida è l'assetto urbanistico, altre volte la morfologia o l'area d'influenza della parrocchia e /o la scuola elementare/medie. Nella maggior parte dei casi, in ogni quartiere sono presenti una parrocchia, una farmacia e una scuola elementare/media, tranne alcune eccezioni come il centro storico o alcune aree periferiche. La dimensione dei quartieri è eterogenea sebbene nelle aree più centrali e compatte si sia cercato di non superare la lunghezza di 1 Km (circa 15 minuti a piedi).

I Quartieri, i Nuclei diffusi e gli Ambiti Urbani identitari

Il "quartiere" è un nucleo che all'interno di una città, si individua rispetto al restante agglomerato urbano per particolari caratteristiche geografiche e topografiche, funzionali, storiche e anche etniche. Il termine quartiere oggi, nella maggior parte dei casi, viene utilizzato con lo stesso significato di "rione", tuttavia in alcuni casi (p. e. quello di Roma) i "rioni" rappresentano i nuclei interni alla città storica mentre i quartieri rappresentano i nuclei della città di espansione moderna, fuori le mura¹.

Indipendentemente dal nome che attualmente è attribuito ai singoli contesti locali, ai fini del Masterplan si è scelto di articolare il tessuto degli aggregati urbani presenti nel territorio comunale in "quartieri" facendo, solo in questa fase iniziale, una differenza con i nuclei urbani e i borghi rurali ubicati nel territorio aperto, distaccati dal sistema urbano compatto della costa, indicati con il nome di "nuclei diffusi".

Complessivamente sono stati identificati nella proposta di mappatura dei quartieri:

- **n. 60 quartieri** all'interno della città urbana compatta della costa;
- **n. 32 nuclei diffusi** nel territorio aperto.

Oltre ai quartieri e ai nuclei diffusi sono stati individuati **15 "Ambiti Urbani Identitari"**. Ambiti che al loro interno contengono più quartieri e che nel passato, in alcuni casi erano sede di Comune (come ad esempio Catona, Gallico, Pellaro, Podargoni).

¹ Treccani - Vocabolario

Di questi, **12 Ambiti Urbani identitari** appartengono al contesto della città urbana compatta della costa, con **56 quartieri su 60**, e sono:

- Catona 6 quartieri;
- Gallico 3 quartieri
- Archi 6 quartieri
- Santa Caterina 4 quartieri
- Tremulini – Borrace 3 quartieri
- Centro storico 8 quartieri
- Cannavò 2 quartieri
- Sbarre - Gebbione 6 quartieri
- Modena 4 quartieri
- Ravagnese - Arangea 5 quartieri
- Valanidi 3 quartieri
- Pellaro 6 quartieri

Gli altri 3 **Ambiti Urbani Identitari**, con 6 nuclei diffusi, appartengono al territorio rurale e sono:

- Podargoni 3 nuclei diffusi
- Sambatello 3 nuclei diffusi
- Mosorrofa 2 nuclei diffusi

Di seguito si riporta l'elenco dei 60 quartieri di cui 56 appartenenti ai 12 Ambiti Urbani Identitari e l'elenco dei 32 Nuclei diffusi di cui 6 appartenenti agli Ambiti Urbani identitari

QUARTIERE		AMBITO IDENTITARIO URBANO
1	Catona Spontone - Concessa	CATONA
2	Catona	
3	Catona marina	
4	Catona San Francesco	
5	Catona Limoneto	
6	Catona Fiumarine	
7	Gallico	GALLICO
8	Gallico Marina	
9	Gallico Superiore	
10	Archi Carmine- Sant'Anna	ARCHI
11	Armacà	
12	Archi CEP	
13	Archi	
14	Archi San Francesco	
15	Archi Pentimele	
16	Santa Caterina	SANTA CATERINA
17	San Brunello	
18	Rione CANDELORO	
19	Pentimele sud	
20	Santa Lucia-Tremulini	TREMULINI - BORRACE
21	Borrace - Tremulini - Rausei	
22	Parco Caserta	
23	Centro storico - San Giorgio/Cattolica	CENTRO STORICO
24	Centro storico - Duomo/Castello	
25	Centro storico - Piazza Garibaldi/Villa Comunale	
26	Centro Storico - Crocefisso	
27	Trabocchetto - Villini svizzeri	
28	San Paolo	
29	Sant'Anna	
30	Sant'Antonio - Fondo Versace	

QUARTIERE		AMBITO IDENTITARIO URBANO
31	San Giovannello - Eremo Botte	CANNAVO'
32	Sant'Elia di Condera	
33	Spirito Santo	
34	San Sperato	
35	San Cristofaro	
36	Cannavò - Riparo - ex Casale	
37	Sbarre, Pescatori - Ferrovieri	SBARRE - GEBBIONE
38	Sbarre - Stadio	
39	Sbarre - Loreto/Ceci/Marconi	
40	Sbarre Itria	
41	Sbarre - Gebbione/San Luca	
42	Sbarre - Gebbione/san Francesco	
43	Modena San Giorgio	MODENA
44	Modena Boschicello	
45	Modena Ciccarello	
46	Modena La Boccetta	
47	Ravagnese	RAVAGNESE - ARANGEA
48	Villa Arangea	
49	C.da Gagliardi - Arangea	
50	C.da Cafari - Arangea	
51	Saracinello	
52	La Figurella	VALANIDI
53	Croce Valanidi	
54	San Gregorio	
55	San Leo	PELLARO
56	Occhio di Pellaro	
57	Mortara di Pellaro	
58	San Giovanni di Pellaro	
59	Pellaro Lume	
60	Bocale I - II	

Nuclei diffusi - Centri esterni dal sistema urbano compatto

Fonti: IGM 1958 - Carta Itineraria stradale, Amministrazione Provinciale Reggio Calabria (Carmelo Tommasini), 1993 - Variante generale al PRG, Falzea Editore 2003

NUCLEO DIFFUSO		AMBITO IDENTITARIO URBANO
1	Salice	
2	Rosali	
3	Arghillà - ampliato fino ad Ecolandia	
4	Sambatello - S. Biagio Prioli, S. Domenico	SAMBATELLO
5	San Giovanni di Sambatello	
6	Diminniti	
7	Orti - Inf. e Sup. - <i>antica Motta</i>	
8	Vito - Inf. Sup.	
9	Nasiti - <i>molto piccolo</i>	
10	Terreti	
11	Arasi	
12	Straorino	
13	Cerasi	PODARGONI
14	Schindilifà	
15	Podargoni - <i>quando era Comune comprendeva Schindilifà</i>	
16	Vinco - Pavigliana - Rupa - <i>Vinco e Pavigliana erano Casali di Reggio</i>	
17	Mosorrofa	MOSORROFA
18	Cataforio - S. Salvatore - <i>rueri Sant'Agata</i>	
19	Sala di Mosorrofa - San Lorenzello	
20	Gallina	
21	Armo - Puzzi	
22	Santa Venere	
23	Trunca	
24	Aretina	

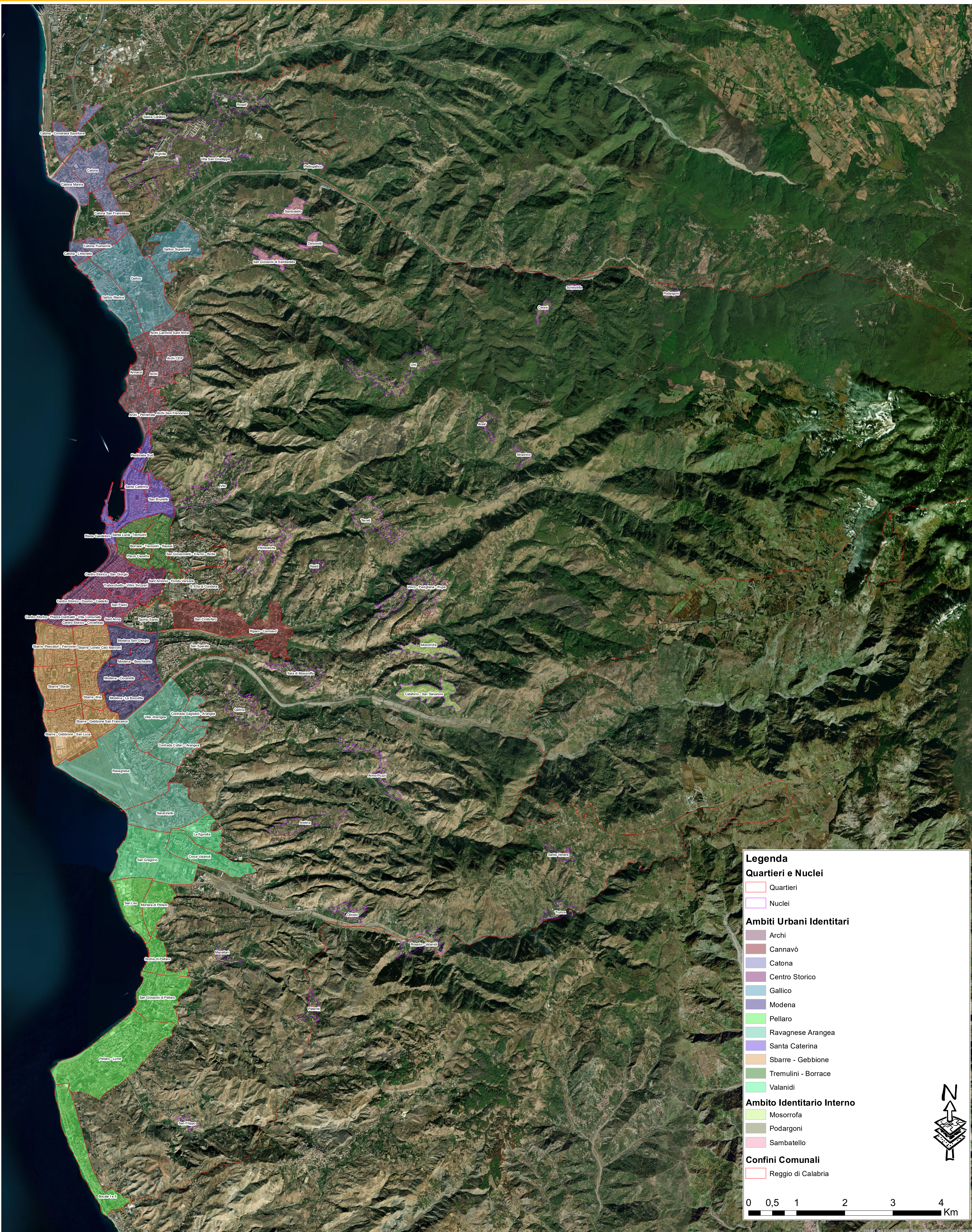
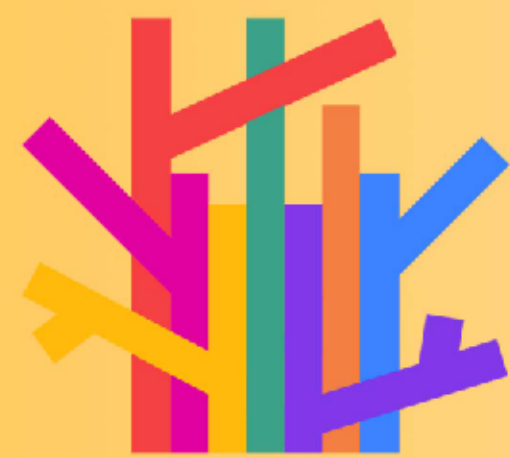
	NUCLEO DIFFUSO	AMBITO IDENTITARIO URBANO
25	Oliveto	
26	Rosario Valanidi	
27	Macellari di Pellaro	
28	Paterriti - in parte Comune di Motta San Giovanni	
29	San Filippo di Pellaro	
30	Pettogallico	
31	Pietrastorta	
32	Villa San Giuseppe	

Con riferimento ai nuclei diffusi si segnala che il PSC prevede:

- **Centralità locali:** Salice - Sambatello - Vito - Pietrastorta - Riparo Scafi (dietro Gallina)
- **Centri per progetti strategici:** Pietrastorta, Vito Inferiore e Superiore e Riparo - Cannavò

Gli **Ambiti Urbani Identitari** assumono il ruolo di polarità nel sistema della città policentrica e rappresentano il punto di partenza dello studio elaborato nell'ambito del Masterplan per la redazione della proposta di delimitazione dei nuovi ambiti territoriali di governance delle città policentrica:

N°	AMBITI TERRITORIALI	ABITANTI 2021
I	Centro Storico - Trabocchetto - S.Anna - Spirito Santo - Pineta Zerbi - Tremulini - S.Caterina - Vito (ex 1 e in parte 2, 3 e 4)	36.638
II	Eremo - Condera - Terreti - Cannavò - Mosorrofa - Cataforio - S.Giorgio - Modena - San Sperato (ex 7-12 e in parte ex 4 - 3 e 2)	38.525
III	Catona - Salice - Rosali - Villa San giuseppe - Gallico - Sambatello - Podargoni - Archi - Ortì (ex 8 - 9 -10 e in parte 11)	31.098
IV	Ravagnese - Gallina - Pellaro (ex 13 -14 - 15)	34.777
V	Ferrovieri - Stadio - Gebbione - Sbarre (ex 5 e 6)	31.441
TOTALE		172.479



Legenda

Quartieri e Nuclei

- Quartieri
- Nuclei

Ambiti Urbani Identitari

- Archi
- Cannavò
- Catona
- Centro Storico
- Gallico
- Modena
- Pellaro
- Ravagnese Arangea
- Santa Caterina
- Sbarre - Gebbione
- Tremulini - Borrace
- Valanidi

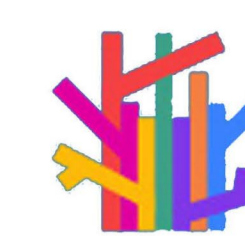
Ambito Identitario Interno

- Mosorrofa
- Podargoni
- Sambatello

Confini Comunali

- Reggio di Calabria

0 0,5 1 2 3 4 Km



MASTERPLAN DELLA CITTÀ DI REGGIO CALABRIA
DELIMITAZIONE CIRCOSCRIZIONI - 22 MARZO 2024

Ambiti territoriali di governance della città policentrica

N°	Ambiti territoriali	Abitanti 2021
I	Centro Storico - Trabocchetto - S'Anna - Spirito Santo - Pineta Zerbi - Tremulini - S. Caterina - Vito (ex 1 e in parte 2, 3 e 4)	36.638
II	Eremo - Condara - Terreti - Cannara - Mosorofa - Cataforio - S. Giorgio - Modena - San Sperato (ex 7 - 12 e in parte ex 4 - 3 e 2)	38.525
III	Catona - Salice Rosali - Villa San Giuseppe - Gallico - Sambatello - Podargoni - Archi - Orti (ex 8 - 9 - 10 - e in parte 11)	31.098
IV	Biaogiosa - Gallina - Pelicciolo (ex 13 - 14 - 15)	34.777
V	Ferrovieri - Stadio - Gebbione - Sbarre (ex 5 e 6)	31.441
totale		172.479

Scala 1:25.000

