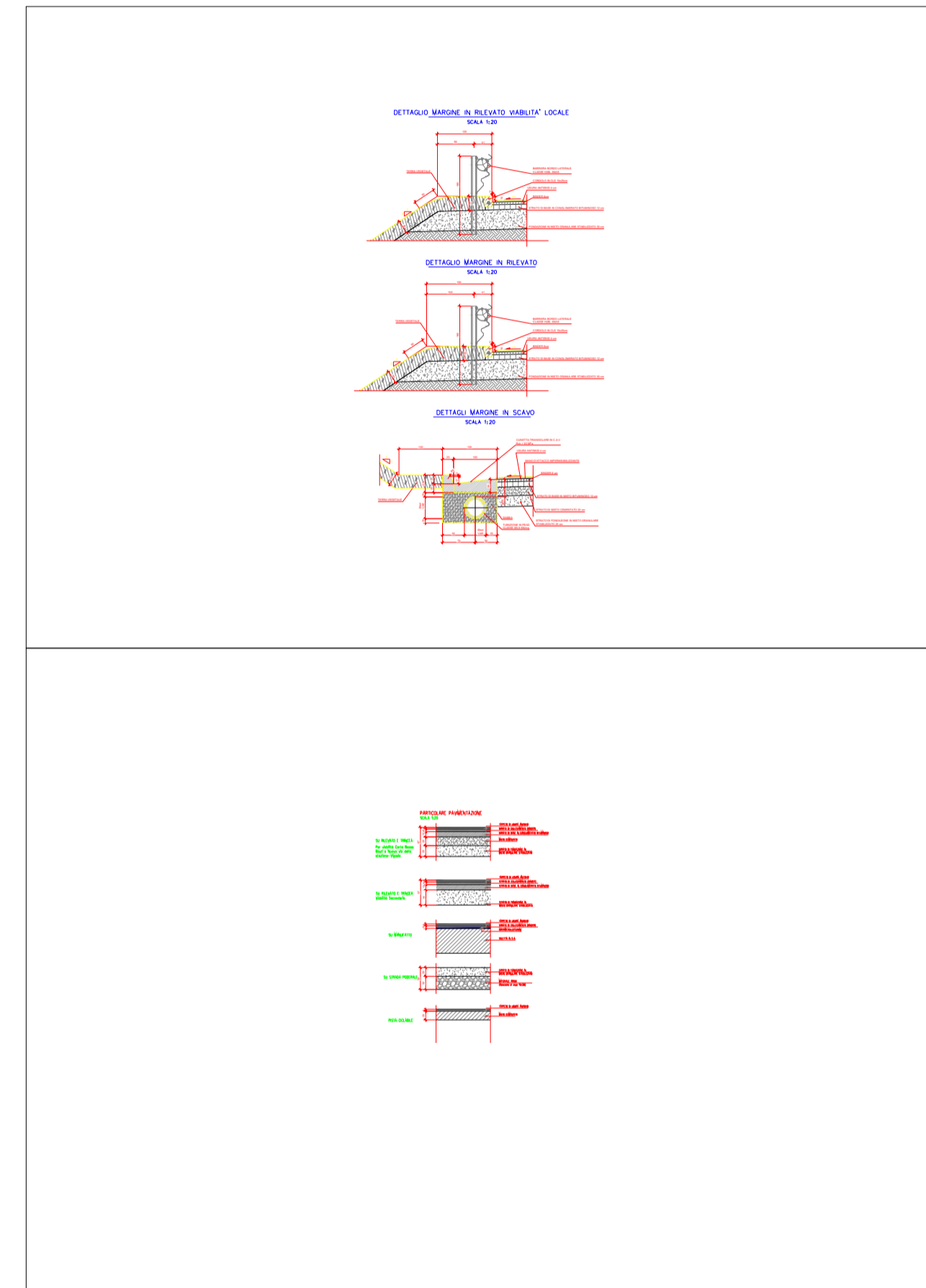
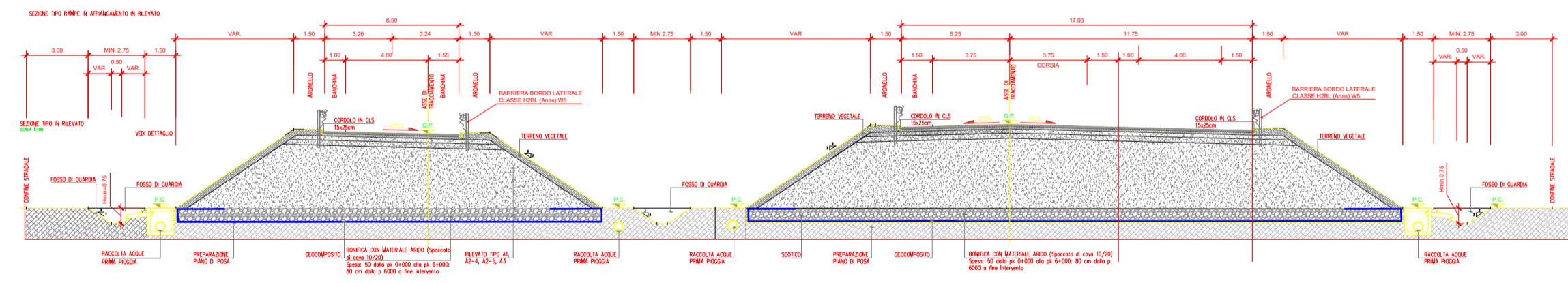
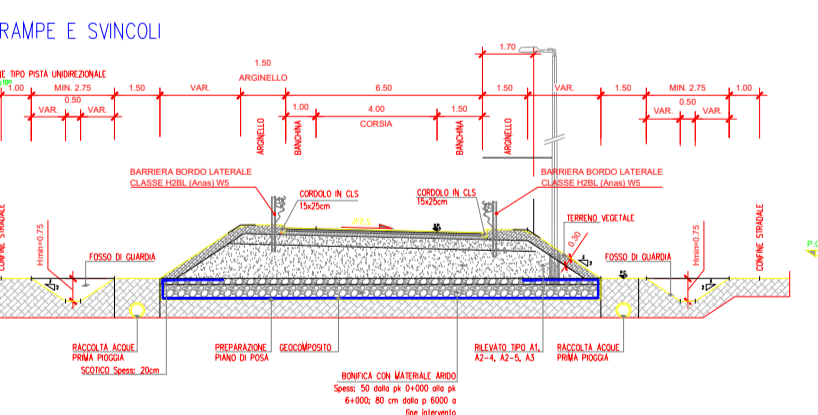
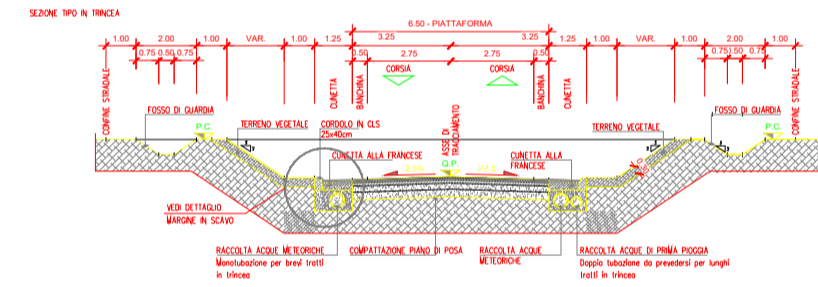
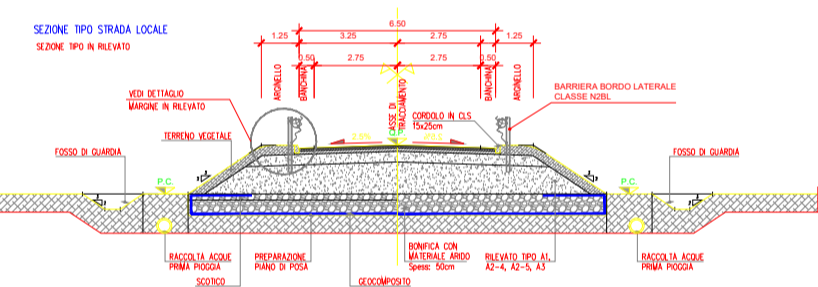
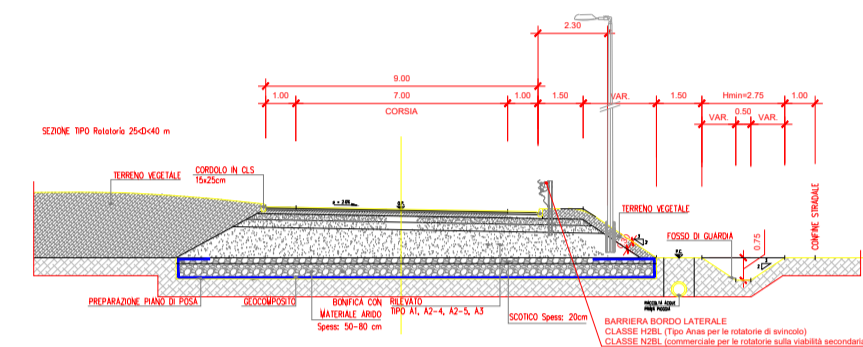
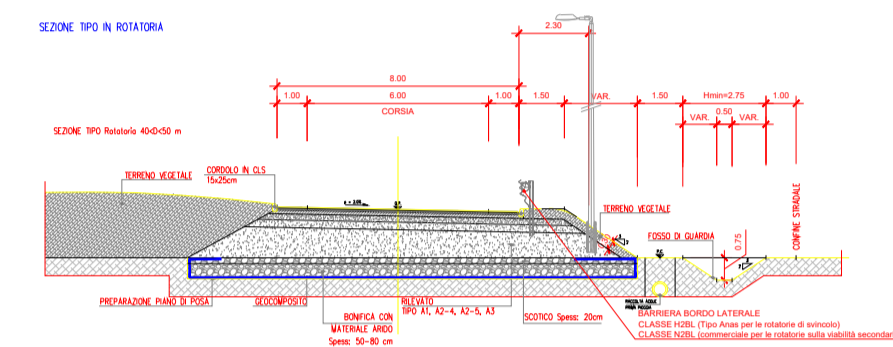
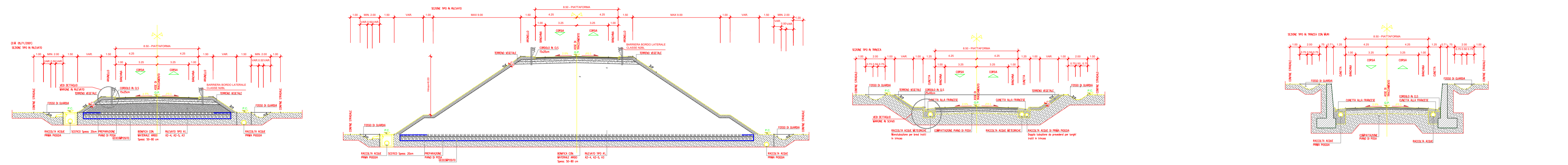


SEZIONI TIPO

VIABILITA' SECONDARIA
SCALE 1/10 - LOCALI DIMENSIONALI SCALE 1/10





Struttura Territoriale CALABRIA

S.S.n. 106 "Ter"

Lavori occorrenti per la realizzazione della manovra di uscita e della viabilità complanare per il collegamento funzionale tra la SS 106 "Ter" e la viabilità per l'Aeroporto di Reggio Calabria in corrispondenza dello Svincolo di "Maleriti" e Rampa in direzione Sud di immissione sulla SS106 "Ter"

PROGETTO DEFINITIVO-ESECUTIVO



PROGETTISTI

Ing. Roberta Maria IANNOLO
Geom. Antonio CANNATA'

STUDIO DI PROGETTAZIONE



RUP

Ing. Antonella PIRROTTA

SEZIONI TIPO					
PROGETTO	LIV. PROG.	N. PROG.	FASE	COD. ELABORATO	REVISIONE
C2001Z	E	2201	PE	V010P5010ARC51091A	A
SCALA					
VARIE					
REVISIONE	DESCRIZIONE	DATA	REDATTO	VERIFICATO	APPROVATO