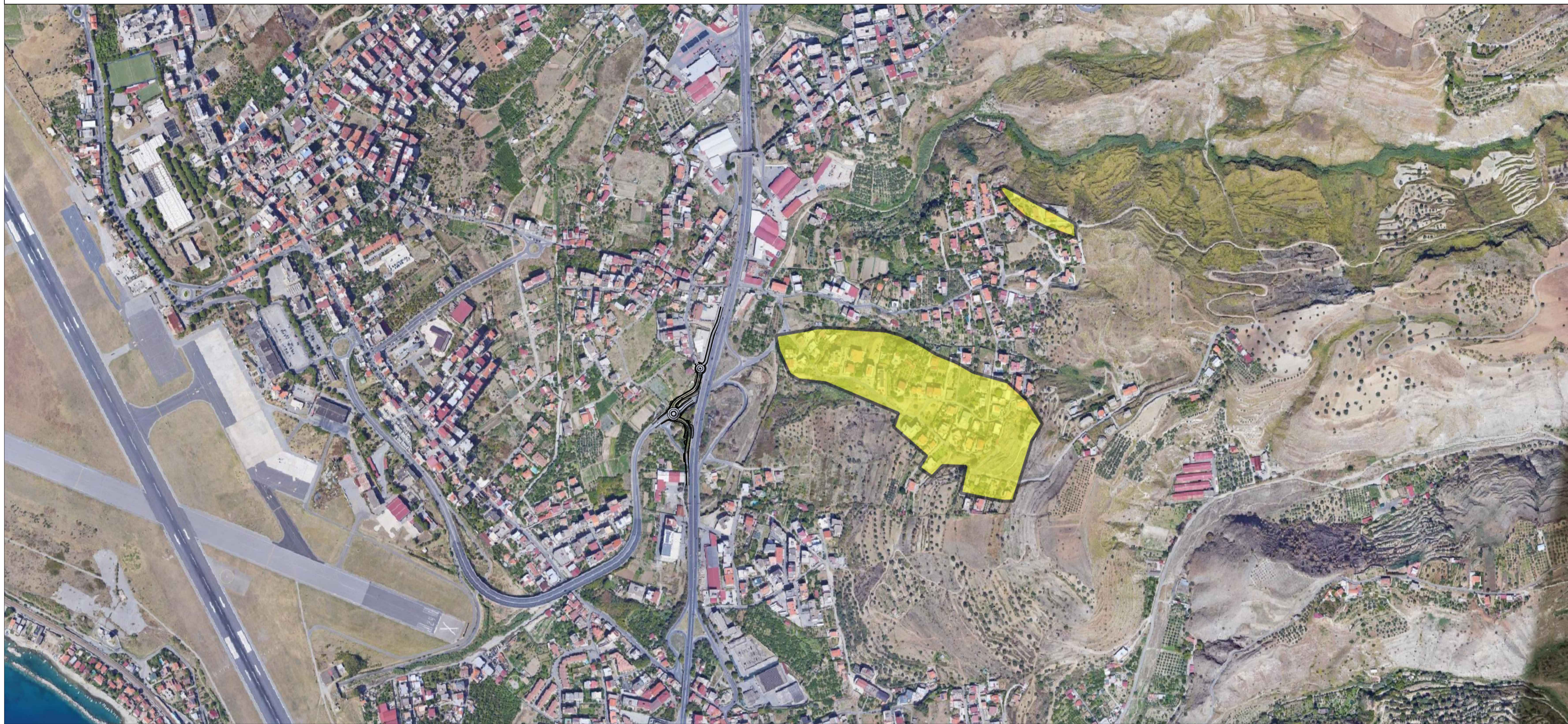
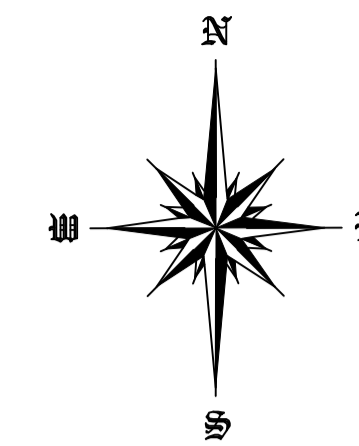


PLANIMETRIA RISCHIO FRANA (1:5000)



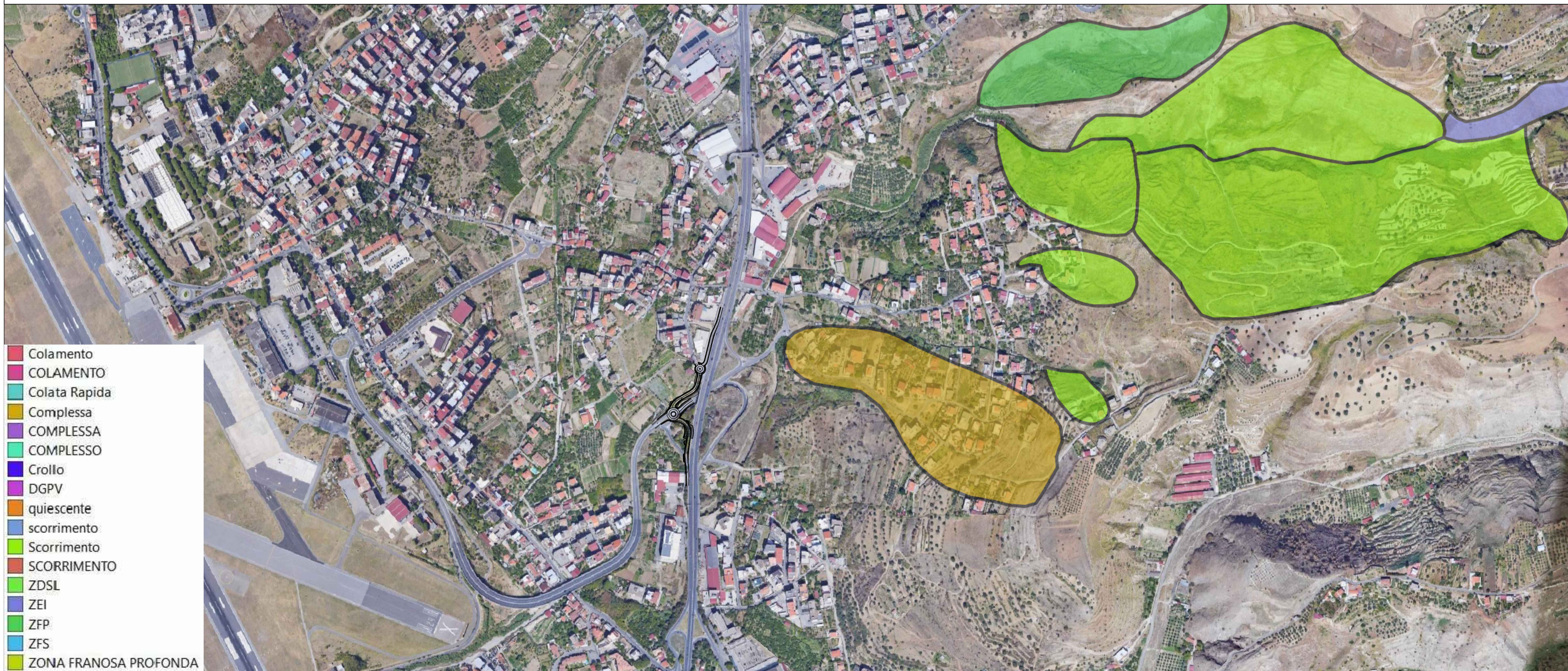
LEGENDA

- OPERE IN PROGETTO
- RISCHIO MODERATO R1
- RISCHIO MEDIO R2
- RISCHIO ELEVATO R3
- RISCHIO MOLTO ELEVATO R4



NOTE

CARTA INVENTARIO DELLE FRANE (1:5000)



- Colamento
- COLAMENTO
- Colata Rapida
- Complessa
- COMPLESSA
- COMPLESSO
- Crollo
- DGPV
- quiescente
- scorrimento
- Scorrimento
- SCORRIMENTO
- ZDSL
- ZEI
- ZFP
- ZFS
- ZONA FRANOSA PROFONDA



Struttura Territoriale CALABRIA

S.S.n. 106 "Ter"

Lavori occorrenti per la realizzazione della manovra di uscita e della viabilità complanare per il collegamento funzionale tra la SS 106 "Ter" e la viabilità per l'Aeroporto di Reggio Calabria in corrispondenza dello Svincolo di "Malderiti" e Rampa in direzione Sud di immissione sulla SS106 "Ter"

PROGETTO DEFINITIVO-ESECUTIVO



PROGETTISTI

Ing. Roberta Maria IANNOLO
Geom. Antonio CANNATA'



RUP

Ing. Antonella PIRROTTA

PLANIMETRIA RISCHIO FRANA

PROGETTO	LIV. PROG.	N. PROG.	FASE	COD. ELABORATO	REVISIONE	SCALA
CZ001Z	E	2201	PE	VOGEOG001PLOT1A	A	1:5.000

REVISIONE	DESCRIZIONE	DATA	REDATTO	VERIFICATO	APPROVATO