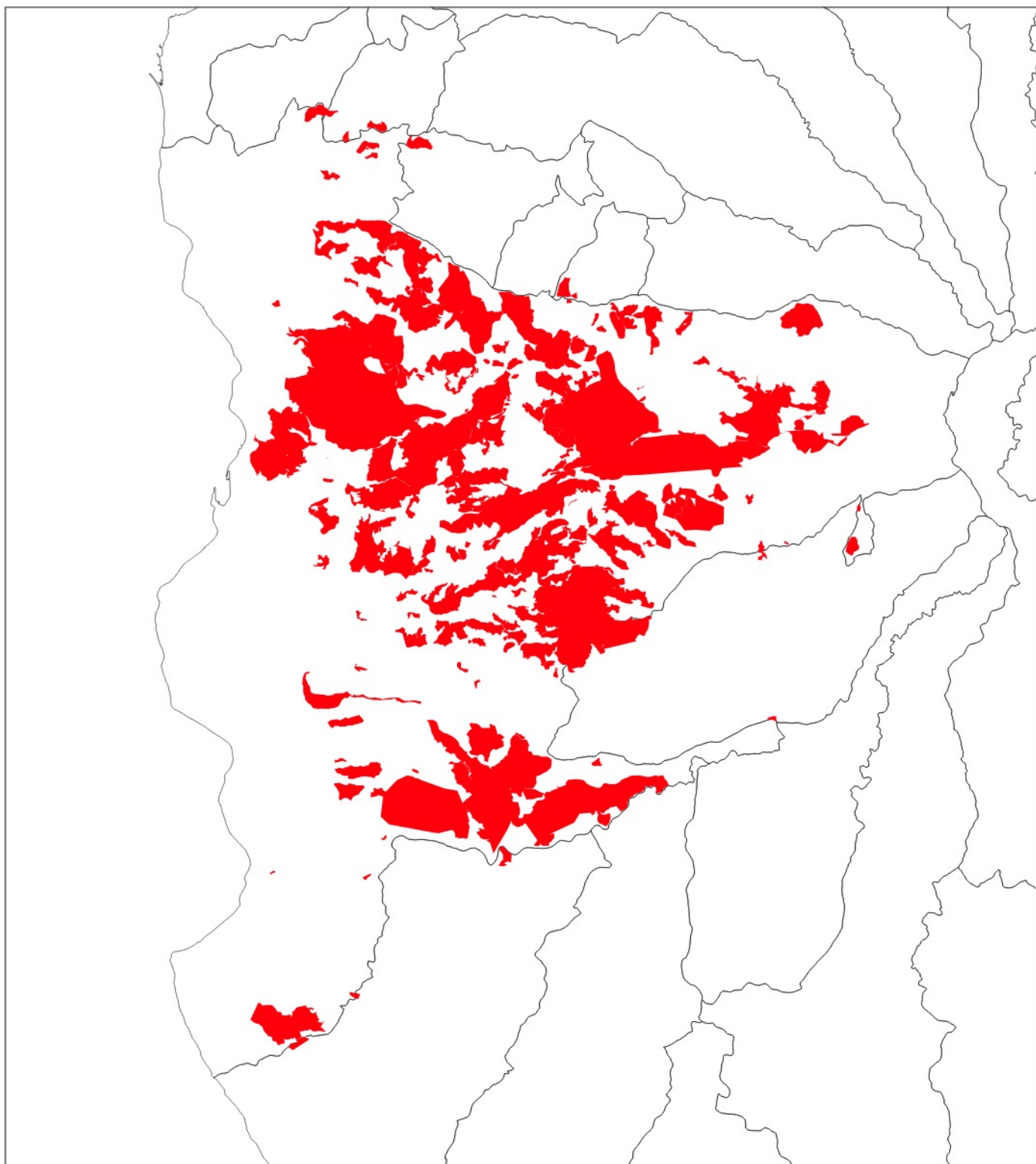


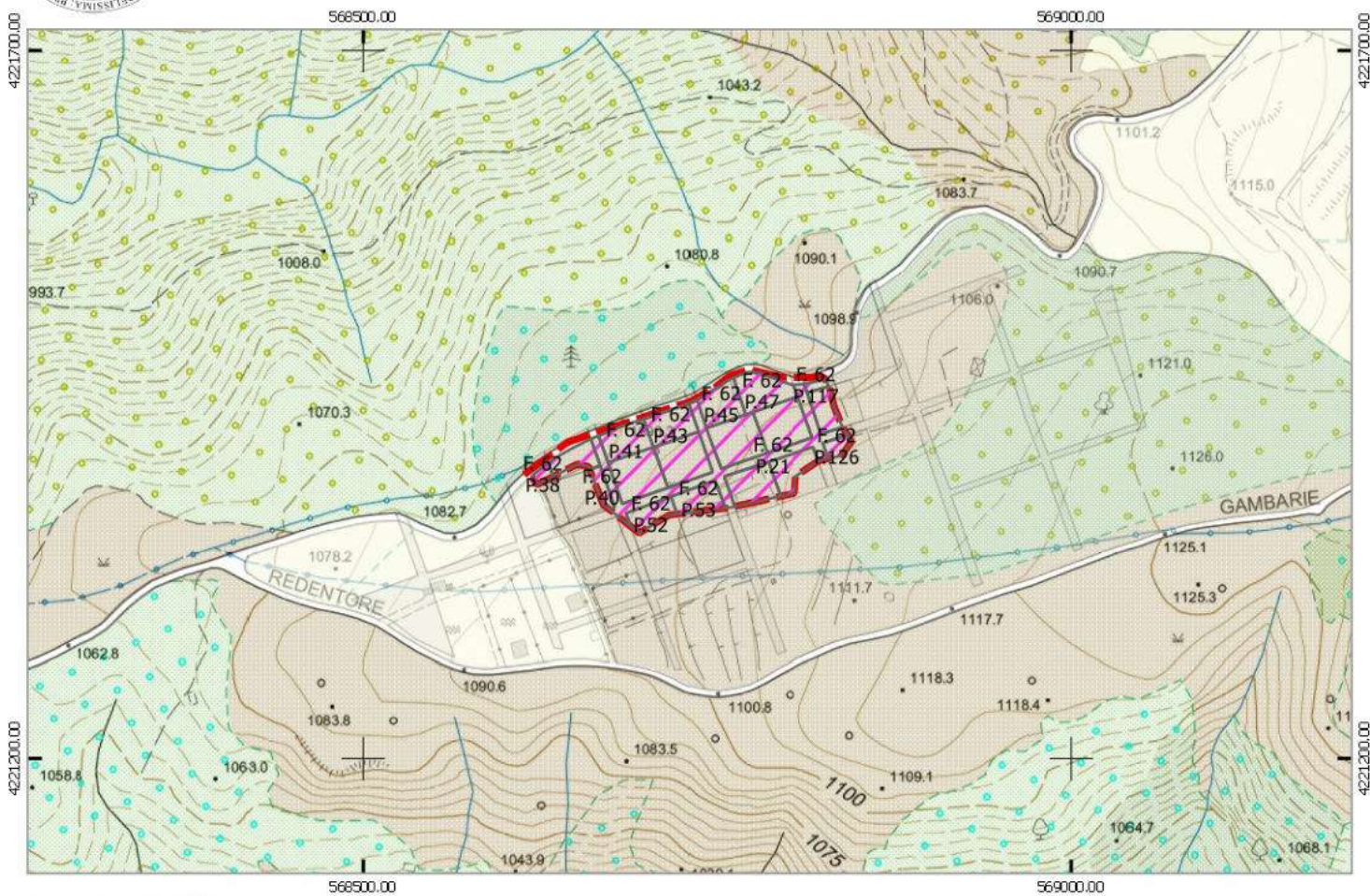


Schede soprassuoli vincolati



Redatto da
Pian. Terr. Antonino Randazzo Calabrese

Il Responsabile del Procedimento
Arch. Alberto Di Mare



Legenda

- Aree incendi
- Soprassuoli vincolati

Tipologia di soprassuolo

- Cespuglieti e arbusteti
- Seminativi in aree non irrigue

Dati Scheda Incendio

Numero scheda: 01 Comune: Reggio Calabria Località: CALLEA ALTA

Data Incendio: 01/03/2019 Data rilievo: 10/01/2020 Ora evento: 08:00

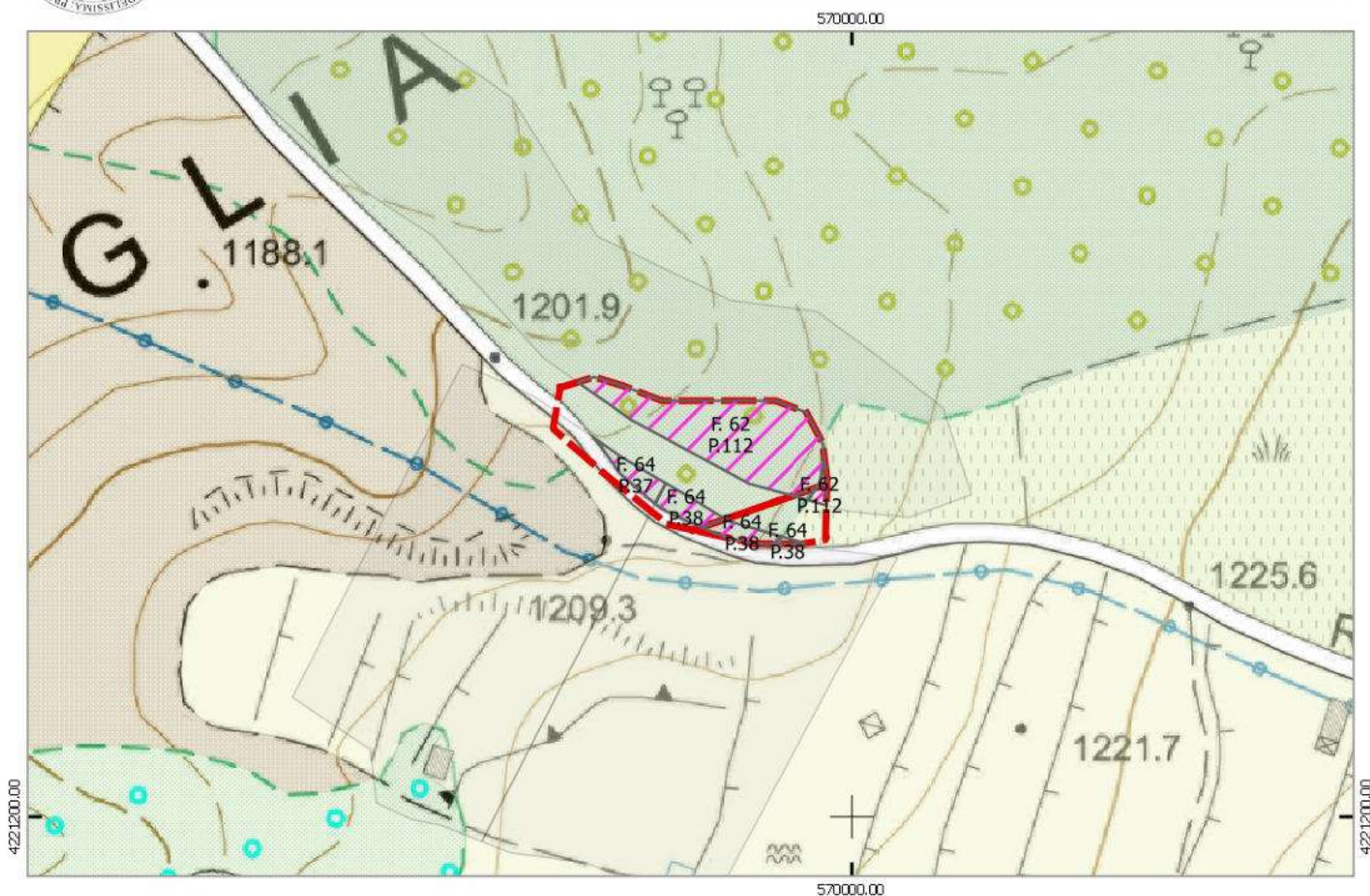
Vincoli L.353/2000 "Legge-quadro in materia di incendi boschivi", art. 10

Termine divieto di rimboschimento e di ingegneria ambientale: 01/03/2024



Termine divieto edificazione e realizzazione strutture e infrastrutture, pascolo e caccia (solo aree boscate): 01/03/2029

Termine divieto mutamento destinazione di uso. Termine obbligo di certificazione vincolo atti di compravendita: 01/03/2034




Sez.	Sezione Urb.	Foglio	Particella	Sup. Particella	Sup. Vincolata	Classe CLC	Descrizion	PR.G.
A	RC	62	46	1065	1065	322	Cespuglieti e arbusteti	E
A	RC	62	126	987	202	322	Cespuglieti e arbusteti	E
A	RC	62	53	1004	567	322	Cespuglieti e arbusteti	E
A	RC	62	52	1009	465	322	Cespuglieti e arbusteti	E
A	RC	62	43	992	720	322	Cespuglieti e arbusteti	E
A	RC	62	125	1003	600	322	Cespuglieti e arbusteti	E
A	RC	62	21	14410	2269	322	Cespuglieti e arbusteti	E
A	RC	62	47	967	838	322	Cespuglieti e arbusteti	E
A	RC	62	42	1044	1044	322	Cespuglieti e arbusteti	E
A	RC	62	48	1022	1022	322	Cespuglieti e arbusteti	E
A	RC	62	44	1023	1023	322	Cespuglieti e arbusteti	E
A	RC	62	118	991	483	322	Cespuglieti e arbusteti	E
A	RC	62	117	1812	95	322	Cespuglieti e arbusteti	E
A	RC	62	39	864	472	322	Cespuglieti e arbusteti	E
A	RC	62	124	1032	799	322	Cespuglieti e arbusteti	E
A	RC	62	41	918	709	322	Cespuglieti e arbusteti	E
A	RC	62	38	1619	117	322	Cespuglieti e arbusteti	E
A	RC	62	45	1027	725	322	Cespuglieti e arbusteti	E
A	RC	62	40	1054	224	322	Cespuglieti e arbusteti	E



Legenda

-  Aree incendi
-  Soprassuoli vincolati

Tipologia di soprassuolo

-  Aree a veg. arb. e arbustiva in evo.
-  Boschi di conifere
-  Seminativi in aree non irrigue

Dati Scheda Incendio

Numero scheda: 02 Comune: Reggio Calabria Località: CAMPI POTRINO

Data Incendio: 01/03/2019 Data rilievo: 10/01/2020 Ora evento: 08:00

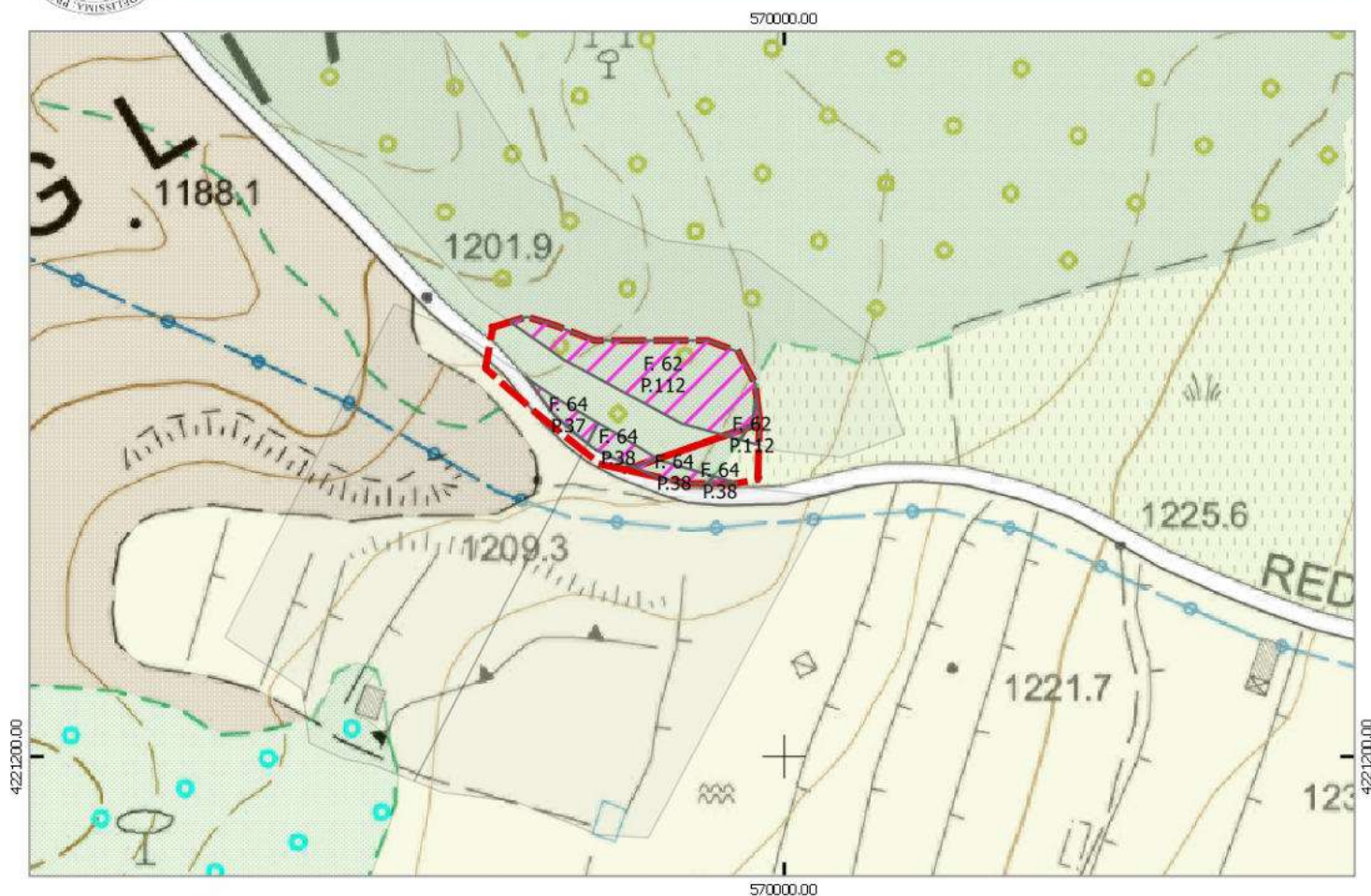
Vincoli L.353/2000 "Legge-quadro in materia di incendi boschivi", art. 10

Termine divieto di rimboschimento e di ingegneria ambientale: 01/03/2024



Termine divieto edificazione e realizzazione strutture e infrastrutture, pascolo e caccia (solo aree boscate): 01/03/2029

Termine divieto mutamento destinazione di uso. Termine obbligo di certificazione vincolo atti di compravendita: 01/03/2034



Sez.	Sezione Urb.	Foglio	Particella	Sup. Particella	Sup. Vincolata	Classe CLC	Descrizon	PR.G.
A	RC	64	38	7292	77	312	Boschi di conifere	E
A	RC	64	38	7292	108	312	Boschi di conifere	E
A	RC	64	37	7526	91	312	Boschi di conifere	E
A	RC	62	112	135197	9	312	Boschi di conifere	E
A	RC	62	112	135197	1052	312	Boschi di conifere	E
A	RC	62	112	135197	20	324	Aree a veg. arb. e arbustiva in evo.	E
A	RC	62	112	135197	10	324	Aree a veg. arb. e arbustiva in evo.	E



Legenda

-  Aree incendi
-  Soprassuoli vincolati

Tipologia di soprassuolo

-  Aree a veg. arb. e arbustiva in evo.
-  Boschi di conifere

Dati Scheda Incendio

Numero scheda: 02 Comune: Reggio Calabria Località: CAMPI POTRINO

Data Incendio: 01/03/2019 Data rilievo: 10/01/2020 Ora evento: 08:00

Vincoli L.353/2000 "Legge-quadro in materia di incendi boschivi", art. 10

Termine divieto di rimboschimento e di ingegneria ambientale: 01/03/2024

Termine divieto edificazione e realizzazione strutture e infrastrutture, pascolo e caccia (solo aree boscate): 01/03/2029

Termine divieto mutamento destinazione di uso. Termine obbligo di certificazione vincolo atti di compravendita: 01/03/2034

Sez.	Sezione Urb.	Foglio	Particella	Sup. Particella	Sup. Vincolata	Classe CLC	Descrizion	PR.G.
A	RC	64	38	7292	9	324	Aree a veg. arb. e arbustiva in evo.	E
A	RC	64	38	7292	77	312	Boschi di conifere	E
A	RC	64	38	7292	108	312	Boschi di conifere	E
A	RC	62	112	135197	9	312	Boschi di conifere	E
A	RC	62	112	135197	1052	312	Boschi di conifere	E
A	RC	62	112	135197	20	324	Aree a veg. arb. e arbustiva in evo.	E
A	RC	62	112	135197	10	324	Aree a veg. arb. e arbustiva in evo.	E