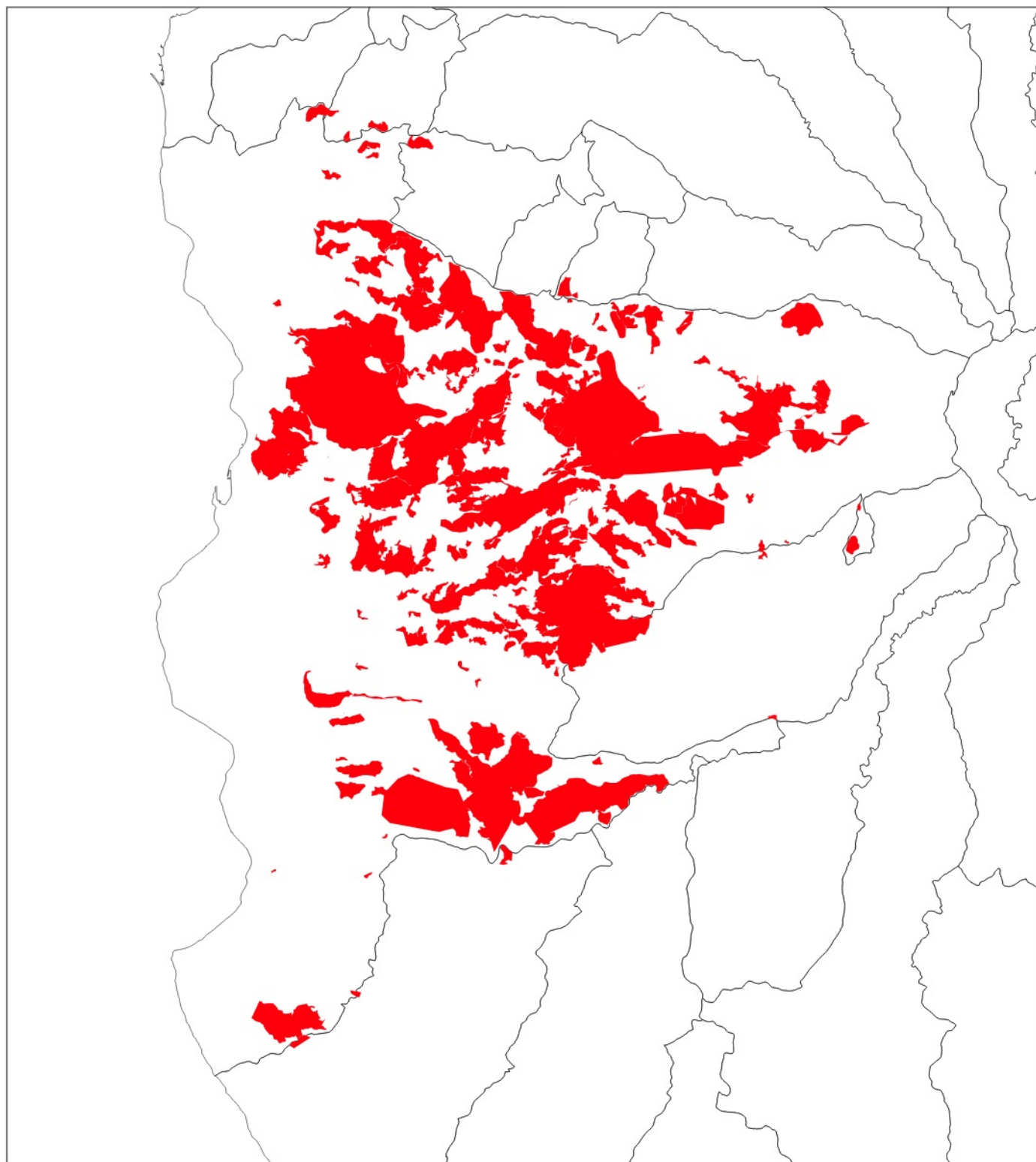


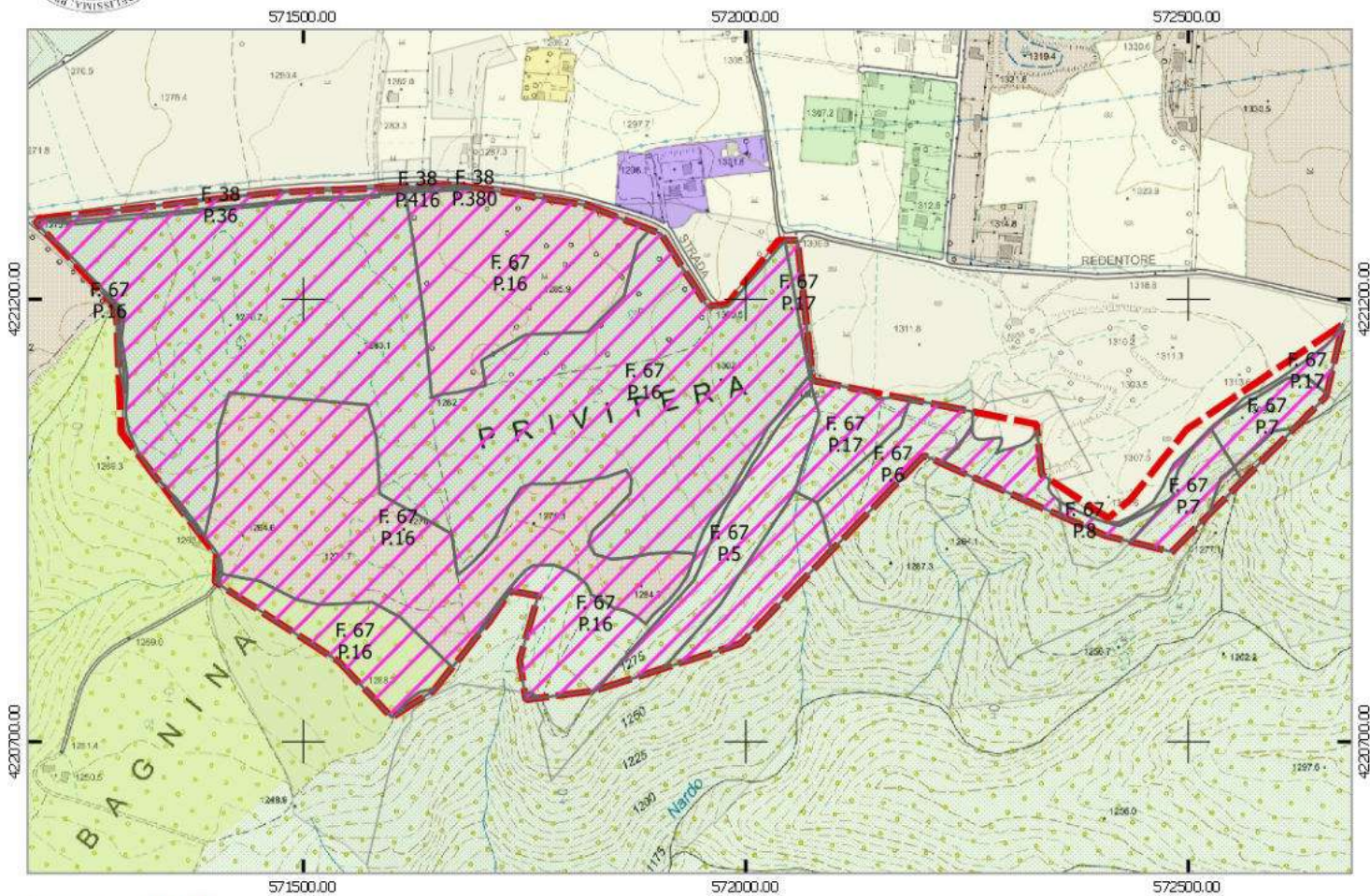


## *Schede soprassuoli vincolati*



Redatto da  
Pian. Terr. Antonino Randazzo Calabrese

Il Responsabile del Procedimento  
Arch. Alberto Di Mare



Legenda

- Aree incendi
- Soprassuoli vincolati

Tipologia di soprassuolo

- Boschi di conifere
- Boschi di latifoglie
- Boschi misti di conifere e latifoglie
- Cespuglieti e arbusteti

**Dati Scheda Incendio**

Numero scheda: 01 Comune: Reggio Calabria Località: BAGLIA - BOSURGI

Data Incendio: 10/05/2020 Data rilievo: 21/09/2020 Ora evento: 19-00

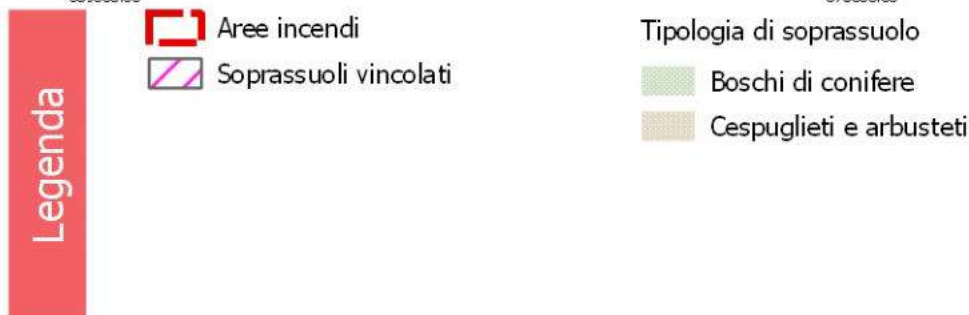
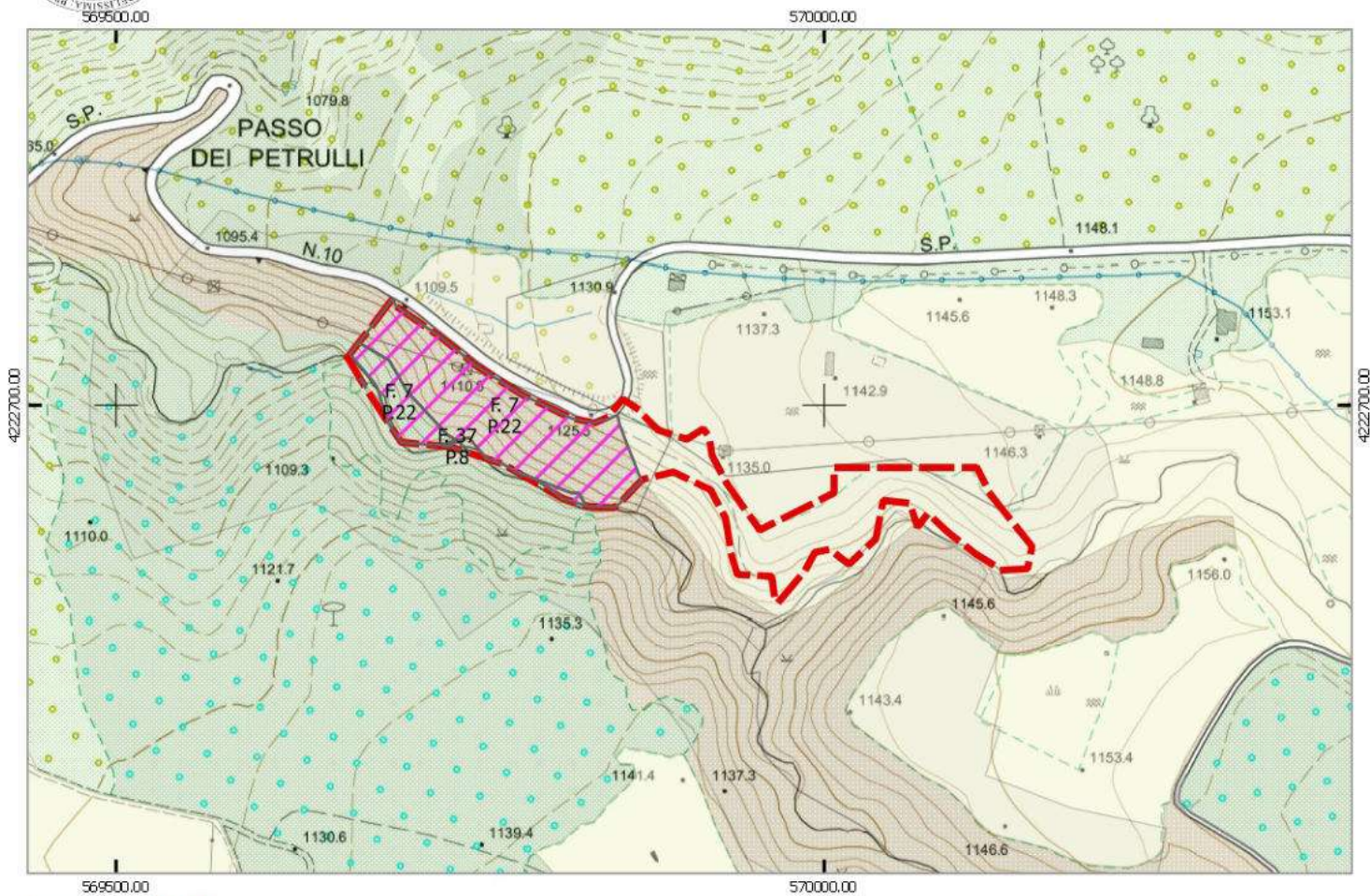
**Vincoli L.353/2000 "Legge-quadro in materia di incendi boschivi", art. 10**

Termine divieto di rimboschimento e di ingegneria ambientale: 10/05/2025

Termine divieto edificazione e realizzazione strutture e infrastrutture, pascolo e caccia (solo aree boscate): 10/05/2030

Termine divieto mutamento destinazione di uso. Termine obbligo di certificazione vincolo atti di compravendita: 10/05/2035

Sez.	Sezione Urb.	Foglio	Particella	Sup. Particella	Sup. Vincolata	Classe CLC	Descrizione CLC	PR.G.
A	RC	38	380	6258	5	322	Cespuglieti e arbusteti	E
A	RC	38	204	2444	1	322	Cespuglieti e arbusteti	E
A	RC	38	36	340223	4313	312	Boschi di conifere	E
A	RC	38	416	1048	4	312	Boschi di conifere	E
A	RC	38	416	1048	184	322	Cespuglieti e arbusteti	E
A	RC	38	415	978	167	312	Boschi di conifere	E
A	RC	38	415	978	0	322	Cespuglieti e arbusteti	E
A	RC	38	146	2898	250	322	Cespuglieti e arbusteti	E
A	RC	67	17	122718	1335	312	Boschi di conifere	E
A	RC	67	17	122718	10280	311	Boschi di latifoglie	E
A	RC	67	17	122718	2021	311	Boschi di latifoglie	E
A	RC	67	9	70272	706	311	Boschi di latifoglie	E
A	RC	67	9	70272	1137	311	Boschi di latifoglie	E
A	RC	67	5	21382	17007	311	Boschi di latifoglie	E
A	RC	67	4	143233	11930	311	Boschi di latifoglie	E
A	RC	67	6	28836	10160	311	Boschi di latifoglie	E
A	RC	67	7	54635	12345	311	Boschi di latifoglie	E
A	RC	67	7	54635	5928	311	Boschi di latifoglie	E
A	RC	67	8	4443	1740	311	Boschi di latifoglie	E
A	RC	67	16	394592	190642	312	Boschi di conifere	E
A	RC	67	16	394592	17695	311	Boschi di latifoglie	E
A	RC	67	16	394592	74603	322	Cespuglieti e arbusteti	E
A	RC	67	16	394592	41343	322	Cespuglieti e arbusteti	E
A	RC	67	16	394592	9	322	Cespuglieti e arbusteti	E
A	RC	67	16	394592	15368	313	Boschi misti di conifere e latifoglie	E



### Dati Scheda Incendio

Numero scheda: 02 Comune: Reggio Calabria Località: PETRULLI - MARRAPPA

Data Incendio: 29/07/2020 Data rilievo: 21/09/2020 Ora evento: 17-00

### Vincoli L.353/2000 "Legge-quadro in materia di incendi boschivi", art. 10

Termine divieto di rimboschimento e di ingegneria ambientale: 29/07/2025

Termine divieto edificazione e realizzazione strutture e infrastrutture, pascolo e caccia (solo aree boscate): 29/07/2030

Termine divieto mutamento destinazione di uso. Termine obbligo di certificazione vincolo atti di compravendita: 29/07/2035

Sez.	Sezione Urb.	Foglio	Particella	Sup. Particella	Sup. Vincolata	Classe CLC	Descrizione CLC	PR.G.
A	RC	37	8	67731	0	322	Cespuglieti e arbusteti	E
A	RC	37	8	67731	56	312	Boschi di conifere	E
G	POD	7	22	33822	10232	322	Cespuglieti e arbusteti	E
G	POD	7	22	33822	1939	312	Boschi di conifere	E